

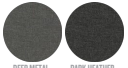
DONNA GIUBBOTTO IMBOTTITO

STJW899 - STELLA CLIMBER WOOL-LIKE



ESSENTIAL

HEATHERS



DEEP METAL
HEATHER GREY

DARK HEATHER
GREY

Il gilet imbottito da donna effetto lana

Aderente

- Senza maniche
- Collo alto
- Cerniera in nylon rovesciata al centro sul davanti
- Tasche a filetto con zip e tirazip supplementare in gros grain
- Sbieco elasticizzato sul giromanica
- Interamente imbottito
- Inserti laterali per una migliore vestibilità
- Cuciture interne rifinite con sbieco
- Bordo inferiore con stopper regolabili in plastica e cordino elastico

Combo options



Stanley Climber Wool-Like

Shell : Plain Weave Brushed , 100% poliestere riciclato , Fluorine-free DWR , 140 GSM

Padding : 100% poliestere riciclato , 175 GSM

Lining : Plain Weave , 100% poliestere riciclato , Fluorine-free DWR , 75 GSM

Printing Specifications

Scarica la nostra guida alla stampa per informazioni sulle tecniche adatte

Certifications & memberships

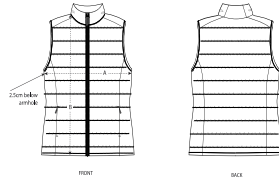


Wash Instructions

Lavare con colori simili, non stirare, lavare al rovescio.

Chiudere tutte le cerniere prima del lavaggio.





SIZES		XS	S	M	L	XL	XXL
A	Half Chest	47	50	53	56	59	62
B	Body Length	58	60	62	64	66	68

PACKING

SIZES	XS	S	M	L	XL	XXL
PCS/BAG	5	5	5	5	5	5
PCS/BOX	10	10	10	10	10	10