

CRETA

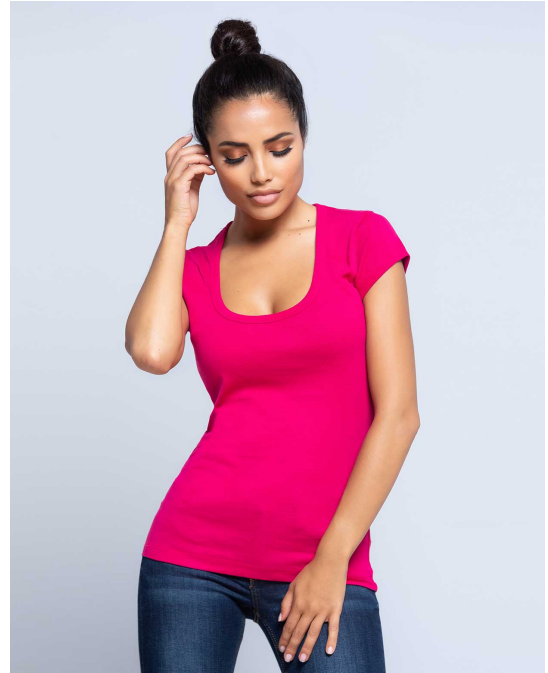
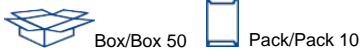
TSULCRT

Maglietta basic a maniche corte da donna, leggermente attillata, con ampio scollo rotondo, 100% cotone. Disponibile in 9 colori e dalla taglia S alla XL.

Dettagli:

- Scollatura bassa.
- Collo a costina 1x1.
- 190 - 200 g/m² approx.
- 100% Cotone
- Etichetta rimovibile

100% Cotone. Peso: 190-200 g/m² approx. (Pg. 119 catalog)



EU	S	M	L	XL
Width	34 cm	36 cm	39 cm	42 cm
Lunghhezza	63 cm	64 cm	65 cm	66 cm

COLORI

