

Dimensioni :

Misura corta: 312 x 24 mm
Misura lunga: 440 x 24 mm
Area di stampa: 33 x 19 mm

Size :

Short size: 312 x 24 mm
Long size: 440 x 24 mm
Printing area: 33 x 19 mm



COLORI DISPONIBILI AVAILABLE COLOURS



E ALTRI... AND OTHERS...

PERSONALIZZAZIONE CUSTOMIZATION

Incisione laser
Laser engraving



è prodotto in plastica riciclata
is produced with recycled plastic

È UN **SIGILLO DI GARANZIA** IN PLASTICA A CHIUSURA REGOLABILE

Studiato per resistere ad una trazione elevata,
è tra i sigilli **più resistenti** della nostra gamma.

La sua struttura lo rende ideale per:

- l'applicazione sui **mezzi di trasporto**
- la chiusura di **sacchi**
- l'utilizzo in **ambito medicale**
- altri contesti nei quali è necessario garantire **massima sicurezza** in caso di tentato furto o manomissione

è realizzato in **Polipropilene (PP)**.

Corto
Short



Lungo
Long



IS A PLASTIC ADJUSTABLE **SEAL**

Designed to withstand high tensile stress, it is
among **the most resistant** seals in Oniloc's range.

Its design makes it ideal for:

- application on means of **transportation**
- closure of **bags**
- use in the **medical sector**
- other contexts where it is necessary to guarantee **maximum security** in case of attempted theft or tampering.

is made of **Polypropylene (PP)**.

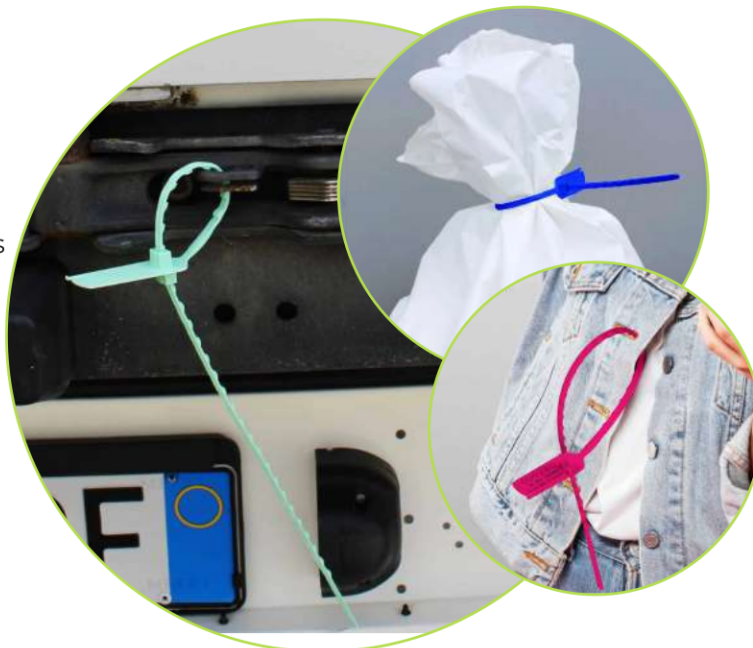


SETTORI DI APPLICAZIONE

AREAS OF APPLICATION

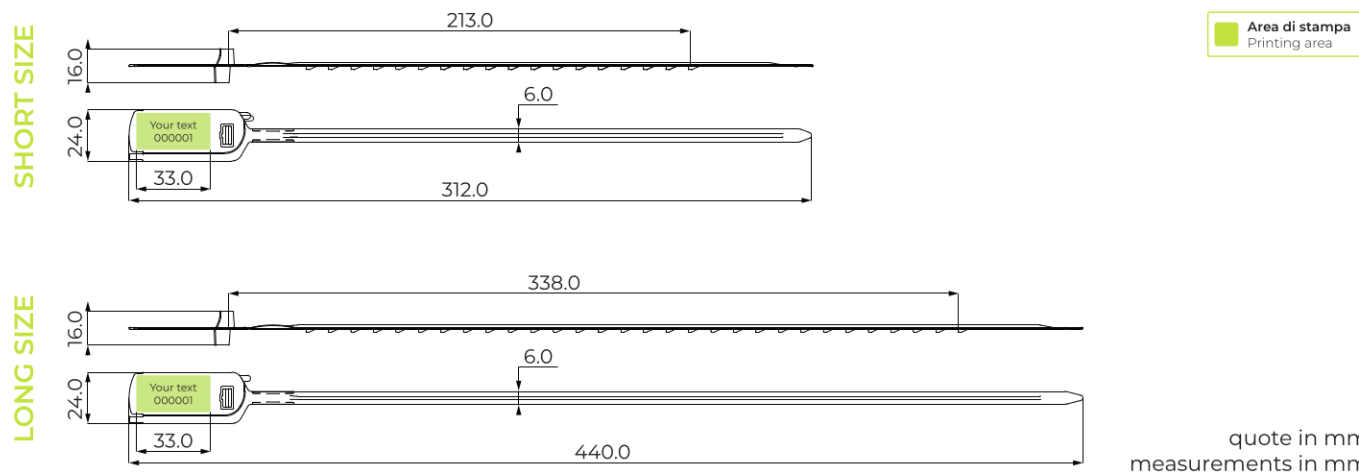


- Trasporti
 - Poste e corrieri
 - Medicaie
 - Utenze ed energia
 - Banche e valori
 - Moda
- Transport
 - Post & couriers
 - Medical sector
 - Utilities and energy
 - Banks and valuables
 - Fashion



SCHEDA TECNICA

DATA SHEET



IMBALLAGGIO

PACKAGING

